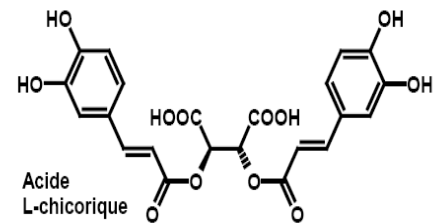


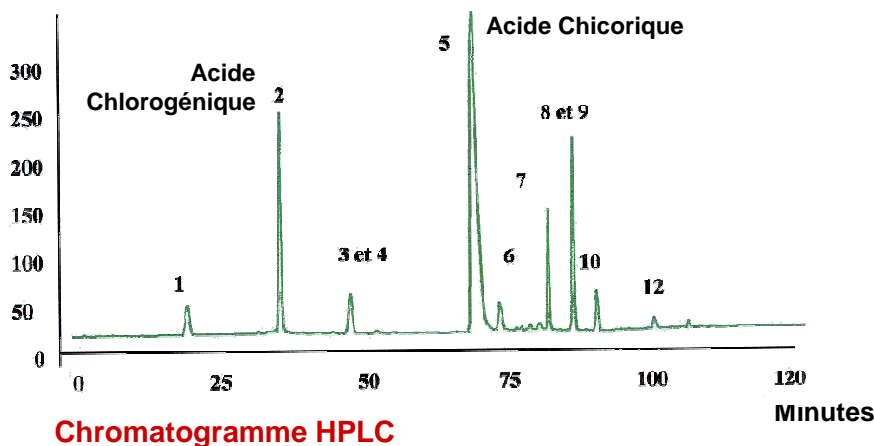
Description et origine :

ChiropaLine est un extrait naturel de salade à 30% minimum de polyphénols (analyse HPLC^{*}) ; les principaux polyphénols contenus dans l'extrait ChiropaLine sont l'acide chicorique, l'acide chlorogénique et des flavonols.

Polyphénols totaux : $\geq 30\%$ (analyse HPLC^{*})
 Acide chlorogénique: $\geq 1.5\%$ (analyse HPLC^{*})
 Acide chicorique: $\geq 15\%$ (analyse HPLC^{*})
 Flavonols: $\geq 3\%$ (analyse HPLC^{*})



Absorbance 360nm (mAU)



*Le taux d'acide chlorogénique est mesuré à l'aide d'un étalon d'acide chlorogénique ayant une pureté $\geq 95\%$; le taux d'acide chicorique est mesuré à l'aide d'un étalon d'acide chicorique obtenu par purification ; le taux de Flavonols est exprimé en équivalence de la quercétine 3- β -D glucoside ayant une pureté $\geq 90\%$

L'extrait ChiropaLine est obtenu sur un procédé breveté : le procédé ScanoLine est de nature alimentaire et purement physique.

Caractéristiques générales

- 100% naturel
- Très forte biodisponibilité (étude in vivo)
- Importante source d'acide chicorique
- Poudre micronique
- Origine agricole communautaire

Applications

- Protection aux UV-A et UV-B
- Haut pouvoir anti-radicalaire
- Effet vasorelaxant et anti-inflammatoire.

Statut réglementaire :

L'extrait ChiropaLine est reconnu en qualité d'ingrédient alimentaire par la DGCCRF.
Le profil chromatographique polyphénolique de l'extrait ChiropaLine est semblable à celui que l'on retrouve avec la salade fraîche.

Spécifications microbiologiques :

Flore aérobie mésophile totale à 30°C (germes/g) : < 10 000
[NF V 08-051]

Levures et moisissures (germes/g) : < 100
[NF V 08-059]

Entérobactéries (germes/g) : < 100
[NF V 08-054]

Escherichia coli (germes/g) : Absence dans 1g
[Pétrifilm SELECT EC]

Salmonelle : Absence dans 25g
[Vidas I.C.S]

Listeria monocytogenes : Absence dans 25g
[Méthode interne]

Staphylococcus aureus (germes/g) : Absence dans 1g
[NF V 08-057-2] ou [ISO 6888-3]

Clostridium perfringens (germes/g) : < 10
[NF V 08-056]

Pesticides : en accord avec la réglementation Européenne
Métaux lourds : en accord avec la réglementation Européenne
Résidus et contaminants : en accord avec les directives européennes

Conditionnement :

Sac plastique de 25 Kg en tonnelet carton scellés.

Stockage et durée de vie :

L'extrait ChiropaLine doit être conservé dans un endroit frais (20°C +/- 5°C), sombre et sec.
L'activité optimale est garantie pour une durée minimum de 24 mois après fabrication si le produit est conservé dans son conditionnement d'origine dans le respect des conditions citées ci-dessus.