

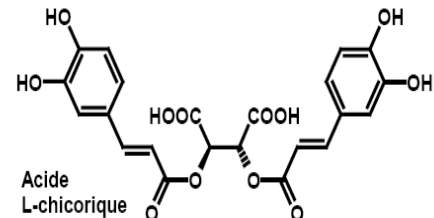
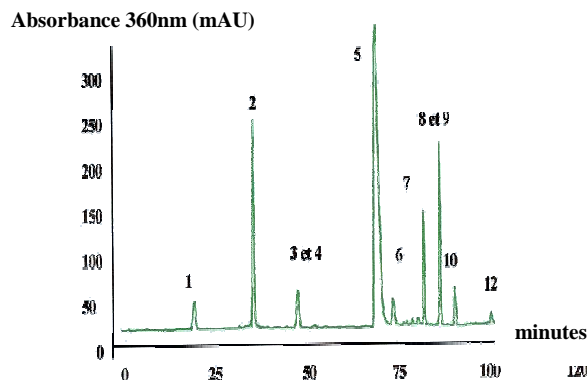
PPS 30



Description et origine :

PPS 30 est un extrait naturel de salade à 30% minimum de polyphénols (analyse HPLC^{*}) ; les principaux polyphénols contenus dans l'extrait PPS 30 sont l'acide chicorique, l'acide chlorogénique et des flavonols.

L'extrait PPS 30 est obtenu sur un procédé breveté : le procédé ScanoLine est de nature alimentaire et purement physique.



Chromatogramme HPLC analytique d'un extrait phénolique de salade

*Le taux d'acide chlorogénique est mesuré à l'aide d'un étalon d'acide chlorogénique ayant une pureté $\geq 95\%$; le taux d'acide chicorique est mesuré à l'aide d'un étalon d'acide chicorique obtenu par purification ; le taux de Flavonols est exprimé en équivalence de la quercétine 3- β -D glucoside ayant une pureté $\geq 90\%$

Statut réglementaire :

L'extrait PPS 30 est reconnu en qualité d'ingrédient alimentaire par la DGCCRF.

Le profil chromatographique polyphénolique de l'extrait PPS 30 est semblable à celui que l'on retrouve avec un mélange de salade fraîche

Description générale

- 100% naturel
- Statut réglementaire
- Procédé et produit breveté
- Origine agricole communautaire
- Poudre marron-vert
- Polyphénols $\geq 30\%$ (analyse HPLC^{*})
- En accord avec les directives européennes sur les résidus et contaminants

Applications

- Antioxydant : piègeur de radicaux libres et chélateur de métaux
- Stabilisateur de colorants naturels

Dose d'application : 100 à 2000 ppm suivant les matrices alimentaires

Spécifications microbiologiques :

Flore aérobie mésophile totale à 30°C (germes/g) : [NF V 08-051]	< 10 000
Levures et moisissures (germes/g) : [NF V 08-059]	< 100
Entérobactéries (germes/g) : [NF V 08-054]	< 100
Escherichia coli (germes/g) : [Pétrifilm SELECT EC]	Absence dans 1g
Salmonelle : [Vidas I.C.S]	Absence dans 25g
Listeria monocytogenes : [Méthode interne]	Absence dans 25g
Staphylococcus aureus (germes/g) : [NF V 08-057-2] ou [ISO 6888-3]	Absence dans 1g
Clostridium perfringens (germes/g) : [NF V 08-056]	< 10

Autres spécifications :

Humidité : < 10%

Pesticides : en accord avec la réglementation Européenne
Métaux lourds : en accord avec la réglementation Européenne

Polyphénols totaux : $\geq 30\%$ (analyse HPLC*)
Acide chlorogénique: $\geq 1,5\%$ (analyse HPLC*)
Acide chicorique: $\geq 15\%$ (analyse HPLC*)
Flavonols: $\geq 3\%$ (analyse HPLC*)

Conditionnement :

Sac plastique de 25 Kg en tonnelet carton scellés.

Stockage et durée de vie :

L'extrait PPS 30 doit être conservé dans un endroit frais (20°C +/- 5°C), sombre et sec. L'activité optimale est garantie pour une durée minimum de 24 mois après fabrication si le produit est conservé dans son conditionnement d'origine dans le respect des conditions citées ci-dessus.

